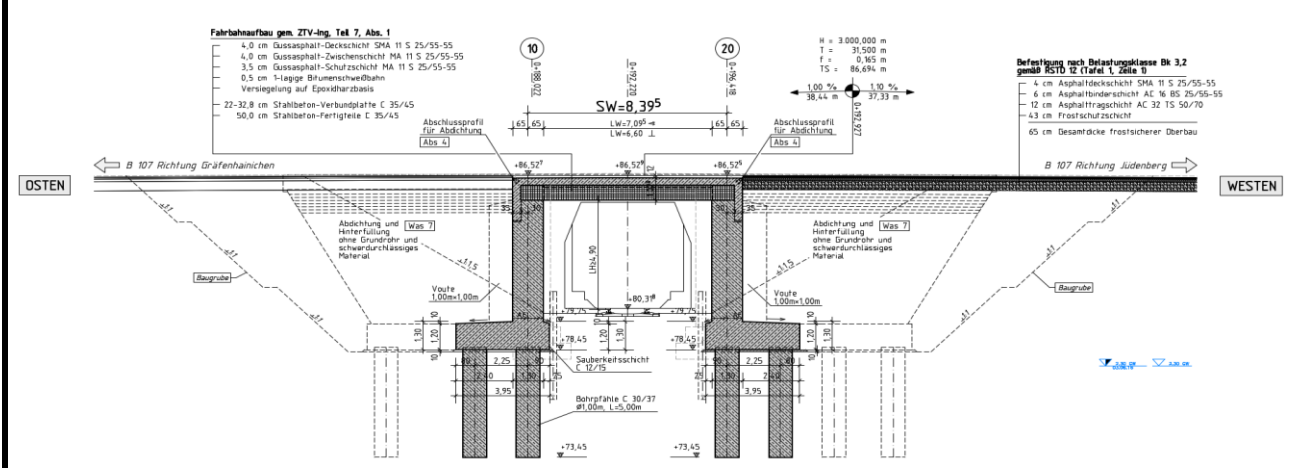
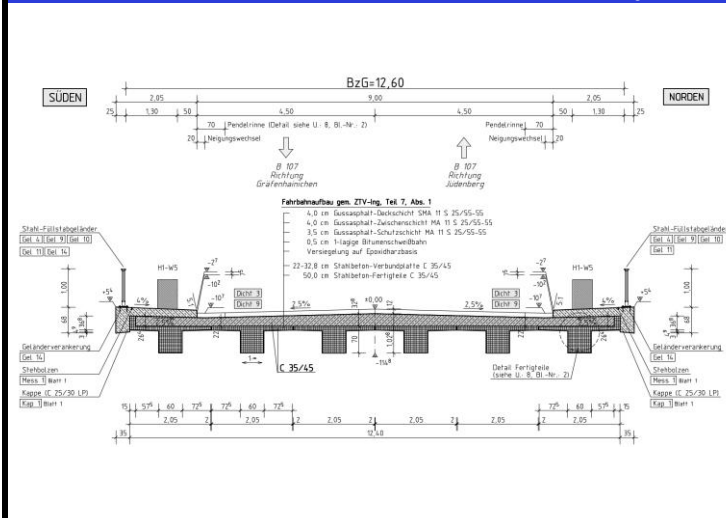


Ansicht von Norden



Längsschnitt



Regelquerschnitt



Bestandsbauwerk

**Objektbezeichnung:**

B 107, Ersatzneubau BW 0292 - Brücke über eine Bahnanlage zwischen Gräfenhainichen und Jüdenberg

**Auftraggeber:**

Landesstraßenbaubehörde Sachsen-Anhalt  
Regionalbereich Ost  
Gropiusallee 1  
06846 Dessau-Roßlau

**Bauvolumen**

1,742 Mio €

**Charakteristik des Bauwerks:**

Bearbeitungszeitraum: seit 2016  
Konstruktionsart: 1-Feld, Rahmenbauwerk mit Stahlbetonfertigteilen  
Stützweiten: 8,395 m  
Breite: 12,60 m  
Kreuzungswinkel: 78,019 gon  
Besonderheit: Aufstellung einer Kreuzungsvereinbarung, Prüfung Notwendigkeit einer Ablöseberechnung

**Leistungen IBV**

Objektplanung Ingenieurbauwerke  
- Lph. (1), Lph. (2), Lph. (3), Lph. (4) und Lph. (6)  
Tragwerksplanung Ingenieurbauwerke  
- Lph. (2), Lph. (3) und Lph. (6)  
Örtliche Bauüberwachung / Bauoberleitung